

(MO-E-1419)- LAVORI URGENTI PER LA RIPRESA DISSESTO BASSA SPONDA CON INTERESSAMENTO PETTO A FIUME IN SINISTRA IDRAULICA IN CORRISPONDENZA DELLO STANTE 11 E DEL 24. FIUME PANARO IN COMUNE DI MODENA (MO)

PROGETTO ESECUTIVO

Importo Progetto : € 400.000,00

COROGRAFIA - INQUADRAMENTO IDRAULICO SCALA 1:5000

ELAB. N.

CO_02


PROGETTISTA:

Ing. Paolo Grossi

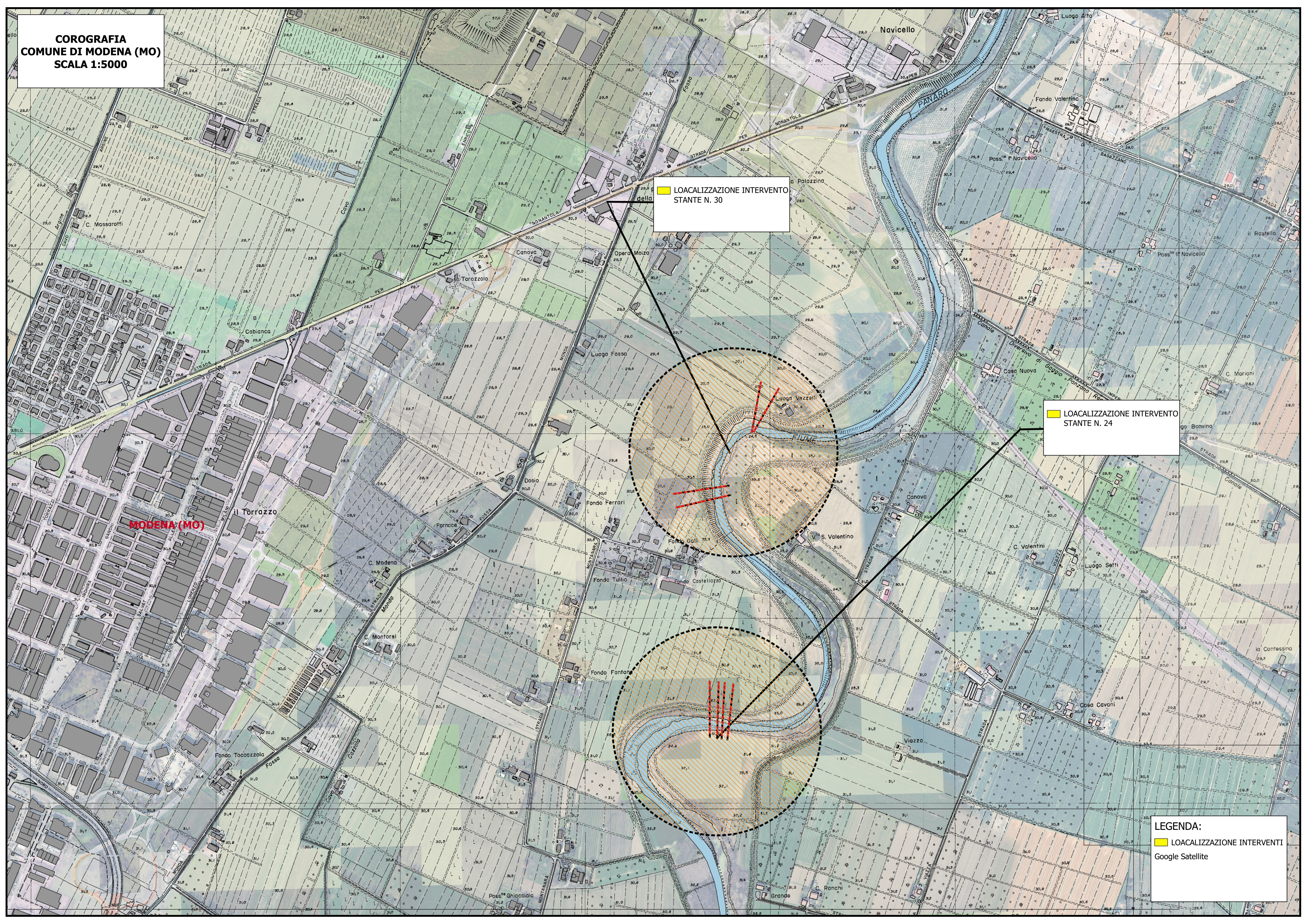

COLLABORATORI:

Geom. Giovanni Palombo
Dott. Domenico Sannino
Dott. Federico Mancano

IL RESPONSABILE UNICO DEL PROGETTO:

Ing. Stefano Baldini


PROG._N.	DATA	REV.	DESCRIZIONE MODIFICA	REDATTO	CONTR.	APPR.
699	06.05.2026					



LOCAIZZAZIONE INTERVENTO
STANTE N. 30

LOCAIZZAZIONE INTERVENTO
STANTE N. 24

LEGENDA:
LOCAIZZAZIONE INTERVENTI
Google Satellite